

金利上乘せ 年金定期貯金

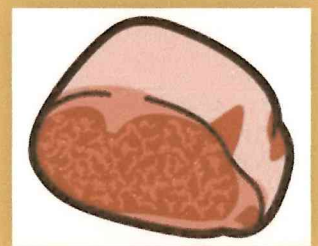
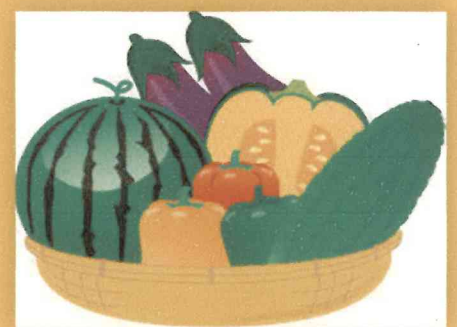
「結いの恵み」

年金振込み者・予約者限定

スラス 全国の特産品が当たる!!



年 0.15 %



年

%

(税引後 年 0.119%)

＜取扱期間＞

平成29年9月1日(金)～平成29年12月29日(金)

預入対象者

JAで年金等を受給されている方(指定替え手続き中を含む)

JAで年金等の受給を予約されている方

※対象年金の種類: 農林年金・農業者年金・新国民年金・国民年金・厚生年金
共済年金・船員年金・その他年金振込

預入金額

50万円以上1円単位(上限なし)

貯金の種類

新規資金(50万円以上)・増額書替が対象となります。同額書替は不可とします。

スーパー定期・スーパー定期300(預入金額により異なります。)

預入期間

大口定期貯金

1年(自動継続)

適用金利

年0.15%(税引後 年0.119%)

税金

※上記の金利は初回満期日までの適用となります。満期継続時には、継続時の店頭表示金利を適用します。
20.315%(国税15.315%、地方税5%)の分離課税となります。※平成49年12月31日までの適用となります。

中途解約

この貯金は満期日前解約はできません。やむを得ず満期日前解約される場合は、当JA所定の中途解約利率を適用いたします。

※この貯金は貯金保険の対象であり、貯金保険の範囲内で補償されます。

◎詳しくはお近くのJA呉の各支店窓口、またはホームページでご確認ください。

<http://www.ja-kure.or.jp/>

JA呉

検索



平成 29年9月1日 現在